

Écho Communication

portfolio

Écho communication

| ÉCHO
POUR ÊTRE VU ET RECONNU |



sommaire

IDENTITÉ VISUELLE	3
SITES WEB	6
RÉSEAUX SOCIAUX	10
SUPPORTS PRINT	14



Écho Communication

portefolio

Identité Visuelle

| ÉCHO
POUR ÊTRE VU ET RECONNU |

identité visuelle

Conception d'une identité visuelle complète, pensée pour refléter l'univers de la Société Net Méridionale, entreprise de nettoyage à Monaco, de la création du logo à l'élaboration d'une charte graphique cohérente et moderne.

LOGOS



PALETTE DE COULEURS



POLICES

TITRES

GOODTIME GROTESK

SOUS-TITRES

VERDANA PRO

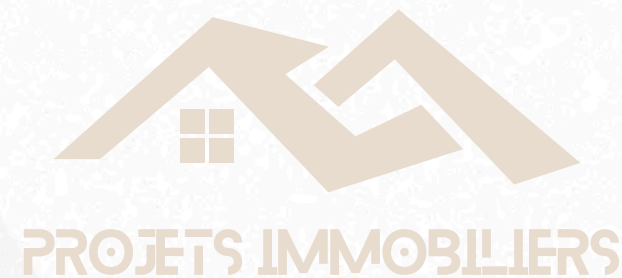
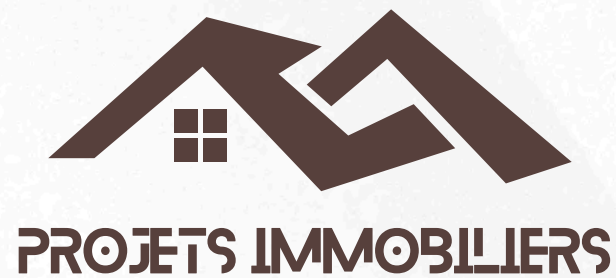
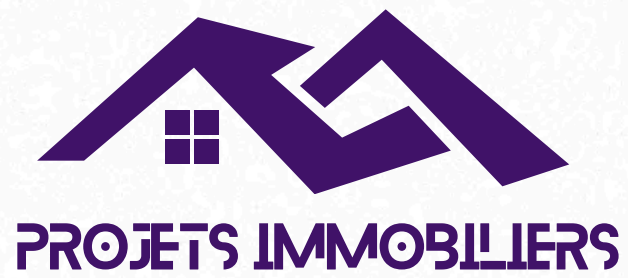
CORPS DE TEXTE

RALEWAY

identité visuelle

Une nouvelle direction graphique imaginée pour traduire l'image d'une agence immobilière moderne à Tours, avec une approche épurée, structurée et inspirée de l'architecture. Du logo à la charte graphique complète, l'ensemble de l'identité a été repensé pour renforcer la crédibilité et l'impact visuel.

LOGOS



PALETTE DE COULEURS



POLICES

TITRES
BLANKA

SOUS-TITRES
LATO

CORPS DE TEXTE
ROBOTO CONDENSED

Écho Communication

portfolio

Sites Web



| ÉCHO
POUR ÊTRE VU ET RECONNU |



Avancer ensemble vers un mieux-être !

En tant que psychologue, j'accompagne enfants, adolescents et adultes confrontés à des difficultés émotionnelles, relationnelles ou scolaires/professionnelles, au sein d'un espace bienveillant et confidentiel à Contes (06390). Mon objectif est de vous offrir un cadre d'échange clair et sécurisant pour vous aider à avancer, comprendre, trouver vos propres ressources et retrouver un équilibre affectif et relationnel.

Qui-suis-je ? Consultations Mon Blog

 www.psychologue-sorci.fr 

sites web

Refonte globale d'un site vitrine 5 pages pour Carole Sorci, psychologue clinicienne dans les Alpes-Maritimes, valorisant son approche et améliorant l'expérience utilisateur.



 www.artilien.fr 

sites web

Conception d'un site vitrine 4 pages sur mesure pour ArtiLien Concept, intervenant dans le Loir-et-Cher sur l'ensemble des projets de rénovation et d'amélioration de l'habitat. Le projet intègre également la réalisation de vidéos explicatives, afin de valoriser leur accompagnement et faciliter la compréhension de leurs offres.



www.societenetmeridionale.com



sites web

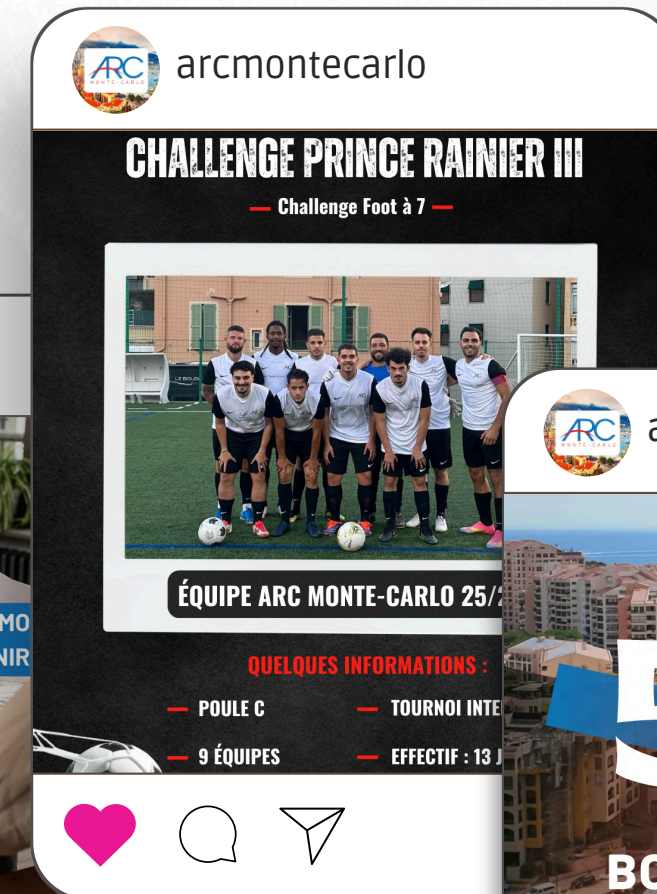
Réalisation d'un site vitrine 6 pages sur mesure pour la Société Net Méridionale, entreprise de nettoyage à Monaco, afin de valoriser son expertise, ses services et développer sa visibilité en ligne.

portefolio

Réseaux Sociaux

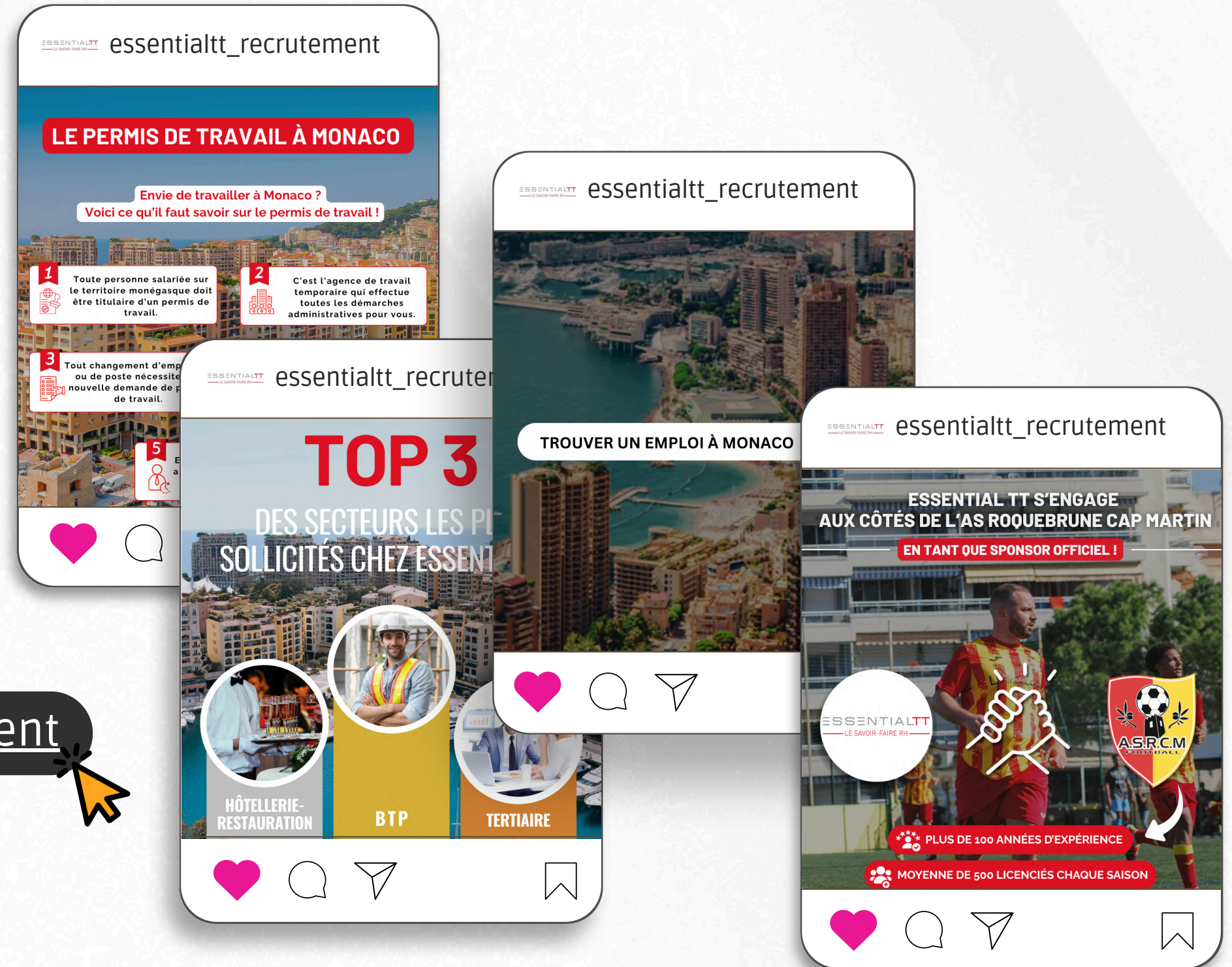
réseaux sociaux

Gestion et animation des réseaux sociaux d'ARC Monte-Carlo, incluant la création de contenus, la planification éditoriale et le pilotage de leur présence sur Facebook, Instagram et LinkedIn afin de développer leur notoriété et leur impact.



réseaux sociaux


Gestion et animation des réseaux sociaux d'Essential TT, incluant la création de contenus, la planification éditoriale et le pilotage de leur présence sur Facebook, Instagram et LinkedIn afin de développer leur notoriété et leur impact.



réseaux sociaux

Gestion et animation des réseaux sociaux de la Société Net Méridionale, incluant la création de contenus, la planification éditoriale et le pilotage de leur présence sur Facebook, Instagram et LinkedIn afin de développer leur notoriété et leur impact.

 @Société Net Méridionale

 @societe net meridionale

 SNM - Société Net Méridionale



Écho Communication

portfolios

Supports Print

| ÉCHO

POUR ÊTRE VU ET RECONNU |



« Des Valeurs et des Talents »

Luis MARQUES

RESPONSABLE RECRUTEMENT



06.40.62.72.85 | +377.97.98.08.16



l.marques@arcmontecarlo.mc



www.arcmontecarlo.mc



6 rue de la Colle - 98000 Monaco



Cartes de visite

Bien plus qu'un simple support, cette **carte de visite** incarne l'identité d'ARC Monte-Carlo. Pensée dans une logique de cohérence visuelle, elle renforce l'image de marque et la qualité perçue lors de chaque prise de contact.

ESSENTIALTT
— LE SAVOIR-FAIRE RH —

Cartes de visite

Un support essentiel, conçu dans le respect de leur identité visuelle : moderne, élégante et impactante, reflétant l'image d'Essential TT et assurant une communication cohérente et professionnelle.

ESSENTIALTT
— LE SAVOIR-FAIRE RH —

OCÉANE MARQUES

CHARGÉE DE RECRUTEMENT

Localisation
3 Rue de Millo, 98000 Monaco

Téléphone
06 40 61 73 90 | +377 92 00 13 60

Adresse email
o.marques@essentialtt.mc

Site web
www.essentialtt.mc

ESSENTIALTT
— LE SAVOIR-FAIRE RH —



**ENREGISTREZ MES
COORDONNÉES !**

Cartes de visite

Pensée dans le cadre d'une stratégie de communication globale, cette carte de visite repose sur un design cohérent, lisible et en parfaite harmonie avec l'univers visuel de SNM. Elle valorise l'image de l'entreprise et renforce la qualité perçue lors de chaque prise de contact.





QUI SOMMES-NOUS ?

Spécialisée dans les travaux de **toitures, façades et étanchéité**, NAX, implantée à Romorantin-Lanthenay (41) accompagne les professionnels dans l'**entretien, la réparation et la rénovation de leurs bâtiments**. Grâce à une expertise technique reconnue et à une approche sur mesure, nos équipes interviennent avec **rigueur, réactivité** et dans le respect de vos contraintes d'exploitation.

INTERVENTIONS SUR TOUTE LA FRANCE

BÂTIMENTS PROFESSIONNELS

EXPERTISE TOITURES & FAÇADES

NAX

BESOIN D'UN DIAGNOSTIC OU D'UN DEVIS ?

M. Jean-Éric MORIN
Chargé d'affaires

Téléphone
06.58.14.52.65

POURQUOI FAIRE CONFIANCE À NAX ?

- Expertise & expérience terrain**
Forte de 8 années d'expérience en bâtiments professionnels, NAX mobilise un savoir-faire technique éprouvé sur des projets complexes, en neuf comme en rénovation.
- Réactivité & couverture nationale**
Nos équipes interviennent rapidement partout en France grâce à une organisation efficace, conçue pour réduire les délais et s'adapter à vos contraintes.
- Solutions adaptées à vos contraintes**
Parce que chaque bâtiment est unique, nous concevons des solutions sur mesure, adaptées à votre budget, vos priorités et vos contraintes techniques.
- Interlocuteur unique & suivi complet**
De l'audit à la livraison, vous bénéficiez d'un interlocuteur unique assurant un suivi clair, fluide et une coordination optimale de l'ensemble du projet.
- Sécurité & conformité réglementaire**
Nous intégrons les normes de sécurité et réglementations en vigueur afin de garantir des installations conformes, fiables et durables.



Doortal à Miribel (01)



“ NAX réunit des équipes expérimentées en couverture, étanchéité et bardage, portées notamment par un chargé d'affaires avec plus de 15 ans d'expérience. Nous vous accompagnons avec un suivi clair sur vos projets, de Murat Coskun l'audit à la livraison finale ! ”



Millevay à Saint-Priest (69)



Nerguimmo à Champagne-Au-Mont-d'Or (69)



Novafit à Saint-Jean-de-Soudain (38)



NOS SERVICES

Des solutions complètes pour la pérennité de vos bâtiments professionnels. Nous intervenons à chaque étape pour assurer la performance, la sécurité et la durabilité de vos toitures et façades.

01 Diagnostic & réparation de fuite

- Recherche de fuite par méthodes ciblées et outils professionnels
- Identification précise de l'origine des infiltrations
- Réparation rapide et durable adaptée au type de toiture

02 Entretien de toitures terrasses

- Entretien préventif complet et visites de contrôle périodiques
- Nettoyage des évacuations et points sensibles
- Contrats d'entretien adaptés à votre bâtiment professionnel

03 Réfection toitures & façades

- Rénovation de toitures industrielles et tertiaires
- Travaux d'étanchéité, bardage métallique ou vature performante
- Amélioration thermique et esthétique durable des bâtiments

04 Sécurisation & conformité

- Installation d'équipements de sécurité en toiture adaptés
- Mise en conformité selon les normes en vigueur
- Sécurisation des accès pour des interventions ultérieures en toute sécurité



Dépliant 3 volets

Refonte complète d'un dépliant professionnel 3 volets sur-mesure pour NAX, spécialisée dans les travaux de toitures, façades et étanchéité, incluant la création d'un design moderne, la restructuration des contenus et la mise en valeur des services, le tout en cohérence avec l'identité visuelle de l'entreprise.

portfolio

contactez-nous !

Miguel Da Cunha

Directeur d'agence

+33 7.68.75.85.89

contact@echocommunication.fr

